

**NEU!**

▶ L.U.C.A.S 1000



# L.U.C.A.S 1000

LIGHTWEIGHT ULTRA COMPACT ACTIVE SYSTEM



*Das Power-Pack für den  
modernen Entertainer!*

# L.U.C.A.S 1000

LIGHTWEIGHT ULTRA COMPACT ACTIVE SYSTEM



## Facts & Features:

- Ideal für Solo-Entertainer, mobile DJs und Akustik-Gigs, die mehr Power-Reserven brauchen
- Basissystem: ein 15" Subwoofer, zwei Satelliten mit 8" Speaker und 3/4" Compression Driver
- 100° x 50° CD-Horn
- 600 Watt RMS Bassendstufe mit DynaClip™ Limiter für mehr Tiefbass-Punch
- 2x 150 Watt RMS Stereoendstufe für die Satelliten mit Opto-Limiter für einen puren und transparenten Sound
- 2-Weg Aktivelektronik mit OFR™ Technologie für verbesserte, lineare Frequenzwiedergabe des Systems
- Der Subsonic Filter schützt Verstärker und Lautsprecher vor schädlichen ultra-tiefen Frequenzen
- Elektronische Frequenzweiche mit 24dB/Oktave Flankensteilheit für ein sauberes Signal und präzise Auflösung.
- Symmetrische Neutrik Combo Eingänge (XLR und Klinke) sowie XLR Ausgänge
- Dreifarbige LEDs zur Kontrolle des Limiterstatus
- Sicherungsautomat
- Groundlift Schalter gegen Brummprobleme
- Verriegelbare Speakon Steckverbindungen
- Serienmäßig ausgestattet mit Rollen und Spanngurt
- Zwei 7m Speakon Kabel inklusive!



Wie jedes HK AUDIO Aktiv System, ist L.U.C.A.S 1000 nicht einfach nur eine Kombination aus zwei Aktivboxen auf Stativen, sondern eine komplette Beschallungslösung bestehend aus Subwoofer, Satelliten und einer exakt aufeinander abgestimmten Elektronik. Um diese Vorgaben

verwirklichen zu können, haben unsere Ingenieure neue Technologien speziell für diese Systeme entwickelt. Sechs einzigartige Features heben ein HK AUDIO System aus der Masse einfacher Aktivboxen heraus:

## Opto Limiter für Mitten-/Hochton Endstufe



- Verbesserte Signalqualität durch niedrigere Verzerrung im Signalbereich
- Höhere Gesamtleistung durch eine größere nutzbare Lautstärke
- Studiothechnologie für Live-Anwendungen nutzbar gemacht
- Schutz der Lautsprecher vor Überlastung

## DynaClip™ Limiter für die Bassendstufe



- Mehr Tiefbass-Punch durch effizientere Energienutzung
- Schutz des Lautsprechers vor disharmonischen Verzerrungen
- Perfekte Abstimmung auf die Bassendstufe

## OFR™ Optimized Frequency Response Technologie



- Zusätzlicher System-Equalizer überflüssig
- Externer EQ kann – falls vorhanden – zur Raumanpassung genutzt werden
- Reduziert Eigenrauschen
- Eliminiert Phasenprobleme
- Perfekte Abstimmung auf jedes System
- Passt die Anlage an verschiedene Lautstärken an: volles Soundspektrum bei jeder Lautstärke

## Subsonic Filter



- Höhere Ausgangslautstärke im nutzbaren Frequenzbereich
- Schutz von Endstufe und Lautsprecher vor schädlichen ultratiefen Frequenzen
- Ermöglicht saubere und druckvolle Basswiedergabe

## 24 dB/Octave Elektronische Frequenzweiche mit Phasenkorrektur



- Flankensteilheit von 24dB/Oktave sorgt für ein sauberes, detailgenaues Signal
- Keine Signal- und Leistungsverluste im Gegensatz zu passiven Frequenzweichen

## Einfach aufzubauen – leicht zu bedienen



- Systemkonzept: alle Komponenten sind speziell aufeinander abgestimmt
- Schneller Aufbau, leichte Bedienung – große Zeitersparnis!
- Weniger Stress = mehr Spaß + bessere Musik

# Der richtige Sound für jede Party



● Noch nie waren die Anforderungen an einen Entertainer oder mobilen DJ so hoch wie heute: Ständig muß man sich um die neuesten Trends kümmern, sein Repertoire erweitern, das eigene Können verfeinern und dann noch wissen, welches Equipment gerade angesagt ist. Aber vor allem ist man gefordert, für die unterschiedlichsten Leute immer die passende

Unterhaltung zu liefern. Jeder Auftritt ist anders, mal eine Hochzeit, dann ein Geburtstag, ein Firmenjubiläum oder eine Party bis ins Morgengrauen... Flexibilität und Anpassungsfähigkeit sind hier Trumpf und auch das Beschallungssystem muß diesen Ansprüchen gerecht werden.



Moderne Entertainer brauchen ein leicht zu bedienendes und einfach zu transportierendes PA-System. Zeit ist Geld und für den Aufbau oder Soundcheck wird man ja schließlich nicht bezahlt.

Außerdem sollte das System in der Lage sein, auch bei geringen Lautstärken großartig zu klingen – und die Wände wackeln zu lassen wenn es darauf ankommt.

Herkömmliche, oftmals sehr unhandliche Lautsprecherboxen sind zumeist nur für bestimmte Anwendungen brauchbar. Schnell haben sie Schwierigkeiten in Situationen, für die sie nicht entwickelt wurden. L.U.C.A.S 1000 hingegen gehört zur neuen Generation der HK AUDIO Aktiv-Systeme, entwickelt um Flexibilität und einfache Bedienung mit perfektem Sound zu verbinden.



## Das Geheimnis des Erfolgs

Das neue **L.U.C.A.S 1000** System basiert auf HK AUDIO's erfolgreichem L.U.C.A.S Konzept:

Ein zentraler Subwoofer mit eingebauter Elektronik in Kombination mit zwei kompakten Satelliten.

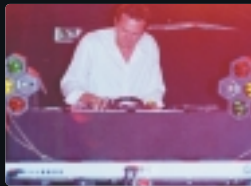


**L.U.C.A.S 1000** ist weit mehr als nur zwei Aktivboxen auf Stativen, es ist eine komplette Beschallungslösung mit akribisch angepasster Elektronik. Anders als bei sperrigen konventionellen Fullrange-Boxen, die umständlich aufzubauen sind, entfällt bei **L.U.C.A.S 1000** das Heben von schweren Komponenten. Die zwei leichten Satelliten werden einfach auf die Boxenhochständer gesetzt, der Subwoofer bleibt auf dem Boden und liefert durch seine Bodenankopplung ein solides und sehr effizientes Bassfundament.

Kompakter und leistungsstärker als das "klassische" L.U.C.A.S System, bringt L.U.C.A.S 1000 dieses Audiokonzept in die nächste Klasse und erfüllt damit Anforderungen von Entertainern, die hohe Leistung und erstklassigen Sound in einem kompakten System benötigen.



Die Elektronik ist sorgfältig auf jeden der eingesetzten Lautsprecher abgestimmt und sorgt so für überragende Klangwiedergabe und transparenten Sound. Daneben garantiert sie zuverlässigen Schutz vor Überbelastung und ermöglicht eine ganz einfache Bedienung des Systems. Und das übrigens nicht nur bei hoher sondern auch – das ist oft sogar noch wichtiger – bei niedriger Lautstärke.



## Weniger Stress, mehr Spaß!

Nichts ist leichter als ein Auftritt mit **L.U.C.A.S 1000**. System herein rollen, Satelliten aufstellen und ein paar Kabel einstecken – fertig! Keine nervenaufreibende Abstimmung mit dem Equalizer, keine verwirrenden Pegelanpassungen, all das ist Vergangenheit. Für den Stereobetrieb sind lediglich die beiden Signalkabel vom Mischpult zu verbinden, die Satelliten an den Subwoofer anzuschließen und das Netzkabel einzustecken. Ob DJ, Entertainer oder Clubmusiker, mit **L.U.C.A.S 1000** liegen nur wenige Minuten zwischen Ausladen und Auftritt.



## Vom Topteil.....

In den 200 Watt Satelliten sorgt eine genau abgestimmte Kombination aus 8" Lautsprecher und 3/4" Treiber für druckvolle Mitten und kristallklare Höhen und damit maximale Sprachverständlichkeit und eine detailgetreue Wiedergabe von Hall- und Delay-Effekten. Das CD Horn mit 100° x 50° Abstrahlwinkel garantiert eine breite und gleichmäßige Verteilung der Höhen.

Die Schallwand ist nach unten geneigt, so daß Deckenreflexionen minimiert werden und die verwendete Schallenergie effizienter als bei herkömmlichen Boxen auf das Publikum gerichtet wird.



## ...bis zum Subwoofer....

Das grundlegende Design der L.U.C.A.S Systeme macht sich die Tatsache zu Nutze, daß sich Tiefbass-Frequenzen nicht mehr gerichtet verhalten.

Statt dessen breiten sie sich in alle Richtungen aus und sind für das menschliche Ohr nicht mehr zu orten. Der mit einem 15" 600 Watt Bassreflex-Lautsprecher bestückte L.U.C.A.S 1000 Subwoofer kombiniert daher links und rechts zu einem zentralen Bass-Signal. Mit einem separaten Subwoofer Level Poti auf der Bedienoberfläche kann der Bass je nach Veranstaltungsort und Musikstil angepasst werden. Die beiden L.U.C.A.S 1000 Satelliten vervollständigen den Sound mit einem vollwertigen Stereosignal. Wenn so wenig Equipment benötigt wird kann man sich sehr leicht vorstellen, wie viel mehr Spaß ein Auftritt machen kann - vor, während und nach der Show.



## ....jede Menge Power!

Perfekt auf die Satelliten abgestimmt sorgt die 2x 150 Watt RMS Mid/High Endstufe mit OPTO-Limitern für ein kristallklares Stereosignal ohne ungewollte Klangverfärbungen oder Verzerrungen. HK AUDIO's OFR™ Technologie und eine 24dB/Oktave Aktivweiche stellen sicher, daß die Zuhörer den puren und transparenten Sound genießen können, den sich alle immer wünschen. Den richtigen Punch für das Bassfundament des **L.U.C.A.S 1000** liefert eine 600 Watt RMS Bass Endstufe mit DynaClip™ Limiter. Dabei schützt der integrierte Subsonic Filter den 15" Subwoofer und die Endstufe vor ungewollten und schädlichen ultratiefen Frequenzen und schafft so mehr Leistungsreserven im Bassbereich. Zur besseren Überwachung zeigen dreifarbige LEDs neben den Gainreglern den Status der beiden OPTO-Limiter und des DynaClip™ Limiters an.

Transportieren leicht gemacht: Einfach den L.U.C.A.S 1000 Subwoofer auf seine serienmäßigen Rollen stellen, die Satelliten mit dem mitgelieferten Spornpunkt draufschallen und ab geht's.





### 1 SATELLITEN LIMITER STATUS LED

Diese dreifarbigen LEDs zeigen den aktuellen Status des OPTO-Limiters für die Satelliten an. (Grün = Signal; Gelb = Soft Limit; Rot = Full Limit)

### 2 SUBWOOFER LIMITER STATUS LED

Diese dreifarbige LED zeigt den Status des DynaClip™ Limiters für den Subwoofer an. (Grün = Signal; Gelb = Soft Limit; Rot = Full Limit)

### 3 POWER ON LED

Diese LED leuchtet auf, wenn der „Power“ Schalter auf ON steht und Netzspannung am System anliegt.

### 4 GAIN LEFT / RIGHT

Mit diesem Regler wird die Endstufe an den Pegel des Eingangssignals angepasst – so lassen sich Verzerrungen vermeiden, falls das Eingangssignal zu hoch sein sollte.

### 5 SUBWOOFER LEVEL

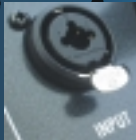
Regler zum Anpassen der Subwoofer-Lautstärke an die örtlichen akustischen Gegebenheiten und der Art der Musik.

### 6 GROUND

Ground-Lift-Schalter zur Trennung von Signal- und Gehäusemasse bei Brummproblemen. In gedrücktem Zustand wird die Masse getrennt.

### 7 INPUT LEFT / RIGHT

Elektronisch symmetrierte Neutrik Combobuchse für das rechte bzw. linke Mischpult-Signal (LINE). Es kann sowohl ein XLR-Stecker als auch ein 6,3 mm Mono- oder Stereo-Klinkenstecker verwendet werden (stereo = symmetrisch, mono = unsymmetrisch).



### 8 THROUGH LEFT / RIGHT

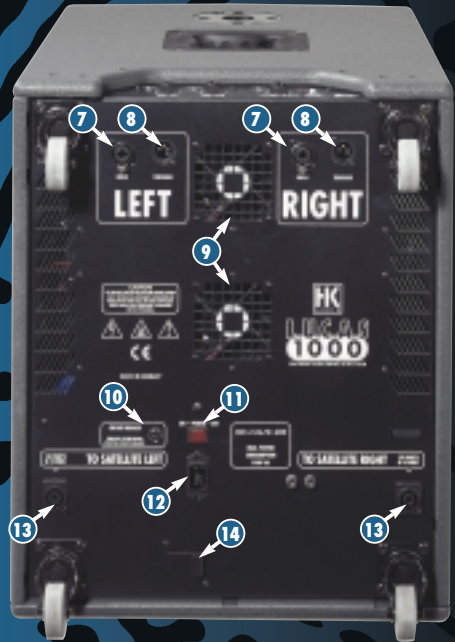
Paralleler Ausgang zur Weiterleitung des LINE-Signals, z.B. an weitere Systeme, einzelne Komponenten, Monitorendstufen etc.

### 9 LÜFTER

halten die Endstufen kühl.

### 10 AUTOMATIC CIRCUIT BREAKER

Sicherungsautomat, erspart die Suche nach einer passenden Sicherung.



### 11 "POWER" SCHALTER

Der Ein/Aus-Schalter für das L.U.C.A.S 1000 System. In eingeschaltetem Zustand leuchtet der Schalter rot.

### 12 NETZBUCHSE

Zur Verbindung des L.U.C.A.S 1000 Subwoofer mit dem beiliegenden Netz Kabel an die passende Spannungsversorgung.

### 13 SATELLITE OUT LEFT / RIGHT

Speakon Ausgänge zum Anschluss der Satelliten an die im Subwoofer untergebrachte Stereoendstufe (150 W/4 Ohm).

### 14 ZUGENTLASTUNG

Diese Metallklemme für das Netzkabel schützt vor versehentlichem Herausziehen.



# L.U.C.A.S 1000

LIGHTWEIGHT ULTRA COMPACT ACTIVE SYSTEM

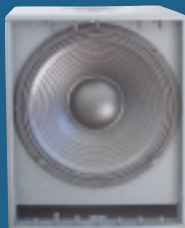
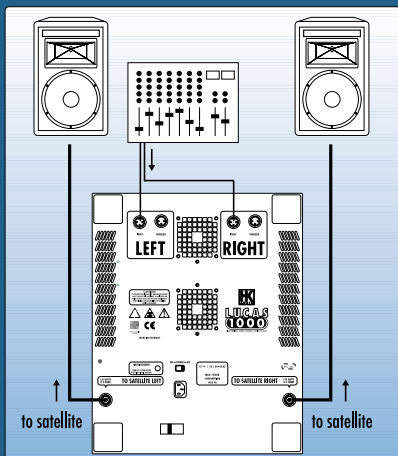
Alu-Stativ  
optional erhältlich



Leistung:  
900 Watt



Bis 200  
Zuhörer



## L.U.C.A.S 1000 Satellit

Frequenzgang	130 Hz – 19 kHz +/- 3 dB
Empfindlichkeit 1W/1m*	101 dB
Max. Schalldruck @ 1m*	124 dB
Impedanz	4 Ohm
Lautsprecher	1 x 8"
Hochtontreiber	3/4" Kompressionstreiber
Horncharakteristik	100° x 50° CD Horn
Trennfrequenz	1.5 kHz; 12 dB pro Oktave
HF Protection Circuit	Sofitte
Anschlüsse	1x Speakon®, Neutrik NL 4
Gewicht	9.5 kg / 21 lbs.
Maße (B x H x T)	24.5 cm x 40 cm x 23 cm 9.6" x 15.7" x 9"

## L.U.C.A.S 1000 Subwoofer

Frequenzgang	50 – 130 Hz
Empfindlichkeit 1W / 1m*	102 dB
Max. Schalldruck @ 1m*	127 dB
Impedanz	8 Ohm
Lautsprecher	1 x 15"
Endstufe	600 W RMS für Bass 2x 150 W RMS für Satelliten
Anschlüsse	2x symmetr. Line In Combo-Buchsen (XLR u. 6,3 mm Stereo-/Mono-Klinke) 2x symmetr. XLR Through 2x Speakon® NL 4 Satellite Out
Gewicht	42.5 kg / 94 lbs.
Maße inkl.	44 cm x 54 cm x 65.5 cm
Rollen (B x H x D)	17.3" x 21.2" x 25.8"

\*Alle Messungen in Half-Space

[www.hkaudio.com](http://www.hkaudio.com)



HKAUDIO® • Postfach 1509 • 66595 St. Wendel • Germany • [info@hkaudio.com](mailto:info@hkaudio.com)  
INTERNATIONAL INQUIRIES: FAX +49-68 51-905 215 • [hkaudio-intl@musicandsales.com](mailto:hkaudio-intl@musicandsales.com)

All specifications subject to change without notice / Copyright 2001 Music & Sales GmbH • 08/2001